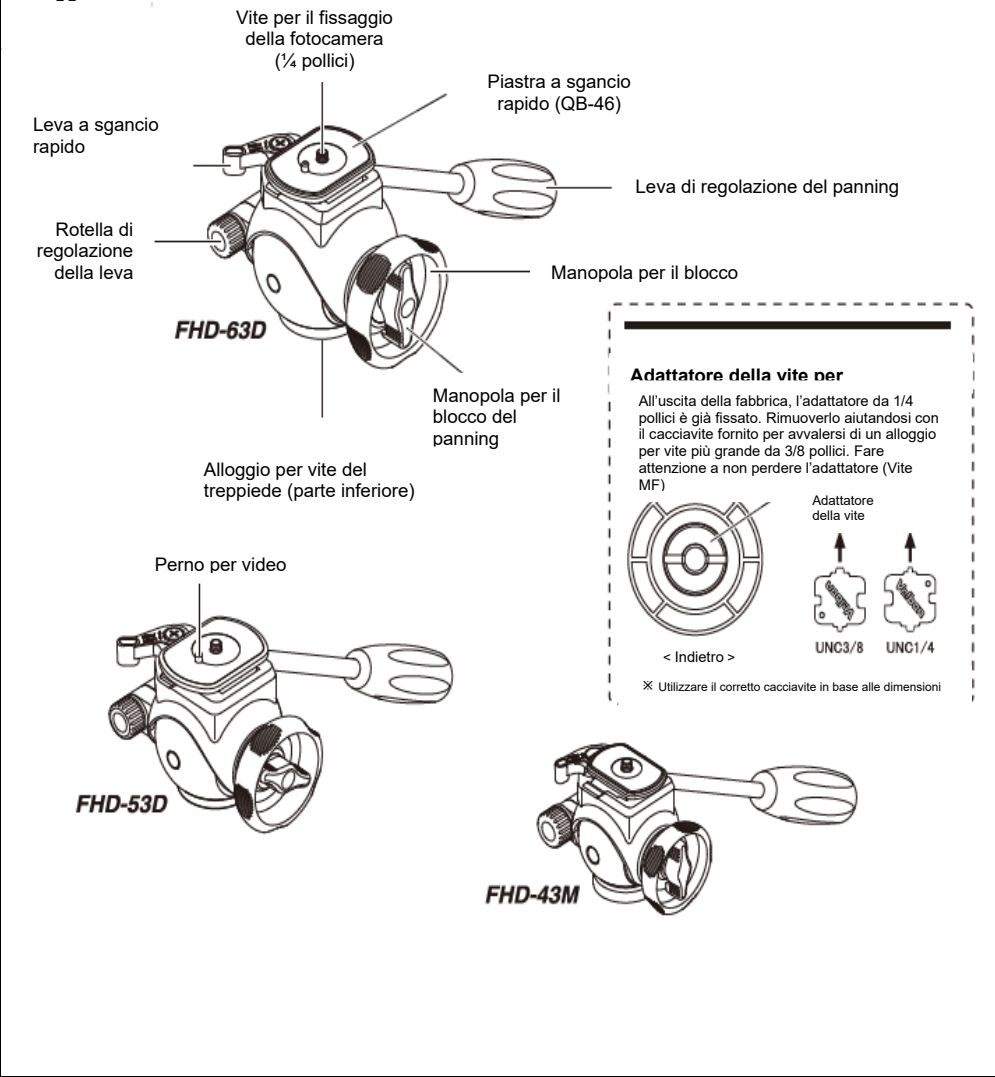


Identificazione delle componenti principali

La ringraziamo per avere scelto un prodotto Velbon. Legga attentamente questo manuale prima di iniziare a utilizzare il prodotto, per assicurarsi di maneggiarlo in modo corretto



※Il produttore si riserva il diritto di modificare specifiche, design e dimensioni senza alcun preavviso.

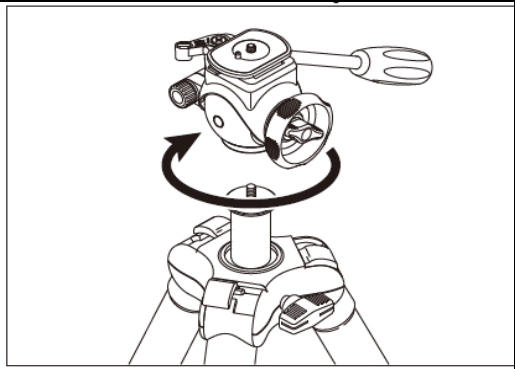
Specifiche

	FHD-63D
Dimensioni della piastra della fotocamera	58x40mm
Altezza	95 mm
Diametro del piedistallo	50 mm
Peso	642 g
Peso supportato suggerito	3000 g
Dimensioni della vite del treppiede	1/4 pollici UNC, 3/8 pollici UNC
Sgancio rapido	QB-46

	FHD-53D
Dimensioni della piastra della fotocamera	58x40mm
Altezza	84 mm
Diametro del piedistallo	44 mm
Peso	495
Peso supportato suggerito	2500 g
Dimensioni della vite del treppiede	1/4 pollici UNC
Sgancio rapido	QB-46

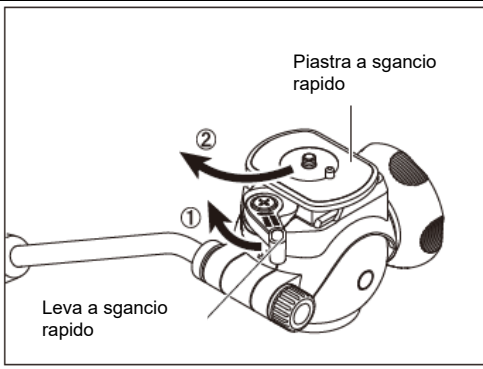
	FHD-43M
Dimensioni della piastra della fotocamera	43x27mm
Altezza	75 mm
Diametro del piedistallo	38 mm
Peso	285 g
Peso supportato suggerito	1500 g
Dimensioni della vite del treppiede	1/4 pollici UNC
Sgancio rapido	QB-32

1. Come fissare l'unità al treppiede



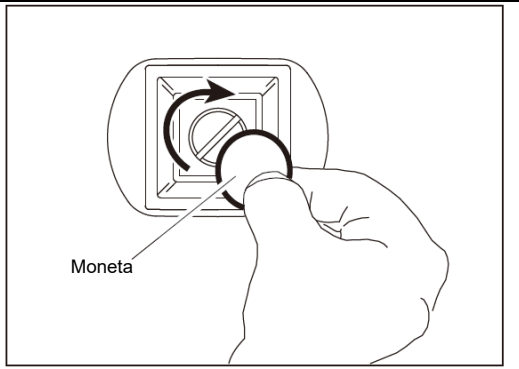
L'alloggio per vite situato sulla parte inferiore delle unità FHD-63D/FHD-53D/FHD-43M deve essere allineato alla vite del treppiede. Avvitare saldamente le unità FHD-63D/FHD-53D/FHD-43M ruotando in senso orario. Assicurarsi che le unità FHD-53D/FHD-43M siano fissate saldamente al treppiede prima di agganciare la fotocamera o altro dispositivo.

2-1. Come fissare la fotocamera



- ① Ruotare la leva a sgancio rapido in senso anti-orario fino a quando non si sente un clic. La piastra a sgancio rapido si solleverà automaticamente.
- ② Ora è possibile rimuoverla.

2-2. Come fissare la fotocamera

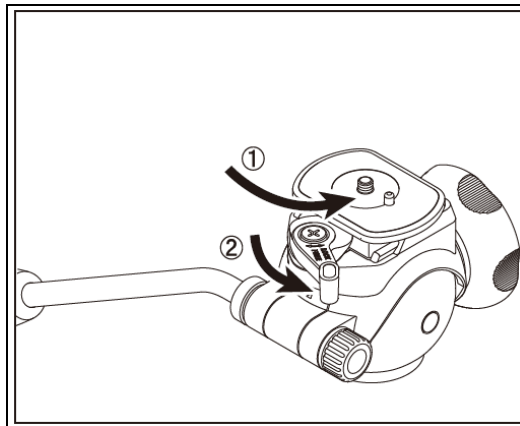


Allineare la piastra a sgancio rapido all'apposito alloggiamento situato alla base della videocamera e ruotare la vite della videocamera in senso orario con una moneta. Il perno per il video dovrebbe essere allineato al secondo foro situato alla base della videocamera. Il perno per video è retrattile, quindi è possibile utilizzare anche delle videocamere dotate di un solo foro.



Tenere saldamente la fotocamera per sganciarla o fissarla alla testa del treppiede. Assicurarsi che la piastra a sgancio rapido sia inserita correttamente prima di lasciare e spostare la mano sull'estremità superiore del treppiede. La leva dovrebbe ruotare e bloccarsi velocemente con uno scatto. Fare attenzione alle dita e al viso: non avvicinarsi troppo a questo componente per evitare qualsiasi tipo di infortunio.

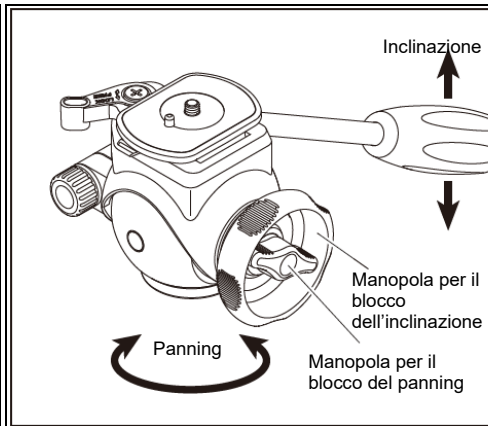
2-3. Come fissare la fotocamera



① Quando la leva è sbloccata è possibile fare scorrere la piastra sgancio rapido verso la piattaforma; premere verso il basso per bloccarla automaticamente.

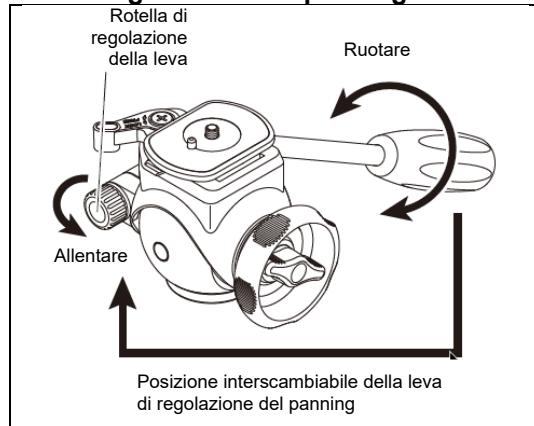
② È possibile aumentare la tensione ruotando la leva; infine, bloccarla saldamente.

3. Come utilizzare la testa a video fluida



Allentare la manopola per il blocco dell'inclinazione ruotandola in senso anti-orario per far sì che la posizione della videocamera si muova verticalmente. Determinare l'inquadratura e stringere nuovamente tutte le manopole.

4. Come cambiare l'angolazione della leva di regolazione del panning



Allentare la rotella di regolazione della leva. L'angolo della leva di regolazione del panning può essere modificato: scegliere l'angolo desiderato della leva di regolazione e stabilizzarla con la rotella di regolazione.

Utilizzare i prodotti Velbon correttamente e in



Pericolo

<p>! Quando si trasporta il treppiede o il monopiede con piedi in gomma appuntiti, fare attenzione a ritrarre la punta lasciando solo il piedino gommato. In alternativa, è possibile coprire le estremità appuntite con la custodia del treppiede o l'involucro delle gambe. È pericoloso lasciare che le estremità appuntite siano esposte: ciò può causare incidenti, morte e ferite gravi. È estremamente importante tenere a mente queste precauzioni quando ci si trova in luoghi come treni e altri mezzi di trasporto affollati.</p>		<p>! I treppiedi possono sopportare fino al loro stesso peso. Il peso della fotocamera deve essere minore; se il peso della fotocamera è il doppio del peso del treppiede e del supporto del panning, la stabilità dell'unità sarà compromessa, e il treppiede potrebbe cadere. Questo è pericoloso: la caduta del treppiede può causare incidenti, morte e ferite gravi. Inoltre, una stabilità compromessa provoca delle vibrazioni alla fotocamera:</p>	
<p>! quando la fotocamera è già fissata al supporto e si muove il supporto per il panning o si estendono/riplegano le gambe, è necessario tenere saldamente la fotocamera con le mani. Qualsiasi tipo di movimento inaspettato della fotocamera e del treppiede potrebbe causare dei danni alla fotocamera stessa o ferite alle dita date dalla chiusura a scatto delle parti del treppiede. Potrebbe essere difficile mantenere l'equilibrio dell'unità a causa della forma della fotocamera e degli obiettivi.</p>		<p>! Essere prudenti nell'allestimento del treppiede. Schiacciarsi le dita o le mani può causare delle ferite. Inoltre, assicurarsi che tutte le leve e le manopole di blocco siano chiuse saldamente. Se il treppiede si chiudesse inaspettatamente e cadesse, la fotocamera potrebbe danneggiarsi. Leggere sempre il manuale d'istruzioni prima della configurazione.</p>	
<p>! I treppiedi fanno parte dell'attrezzatura necessaria per scattare fotografie. Non sedersi sul treppiede: questa azione potrebbe fare cadere il treppiede causando ferite o morte. Non utilizzare il monopiede come un bastone: questa azione potrebbe fare scattare il monopiede e causare incidenti inaspettati.</p>		<p>! Prestare attenzione se si utilizza il treppiede su un supporto instabile, come un tavolo traballante, superfici irregolari o inclinate; in particolare, nel caso in cui il treppiede fosse posizionato in alto, la sua caduta in testa o sulle gambe potrebbe causare ferite gravi o morte. Assicurarsi che il luogo e le superfici siano in buone condizioni prima di posizionare il treppiede.</p>	
<p>⊘ I materiali di cui sono fatti i treppiedi e i monopiedi sono il metallo e la fibra di carbonio, materiali conduttori di elettricità. Non utilizzare questi prodotti nelle vicinanze di cavi ad alta tensione e altri materiali conduttori di elettricità nel caso in cui ci si trovi in un luogo a rischio di fulmini. In questo caso, smettere immediatamente di scattare ed evacuare l'area in fretta.</p>		<p>⊘ I bambini piccoli non dovrebbero toccare treppiedi e monopiedi. Riporre questa attrezzatura in un luogo a loro inaccessibile: questi prodotti potrebbero schiacciare le dita o le mani. In questo caso i bambini potrebbero andare incontro a ferite molto gravi o addirittura morte. Inoltre, le cinture o i lacci di cui alcuni prodotti sono dotati potrebbero attorcigliarsi attorno al collo dei bambini: assicurarsi che l'attrezzatura sia riposta in un luogo adatto.</p>	
<p>⊘ Non lasciare il treppiede con fotocamera montata su una superficie instabile né appoggiarlo contro il muro: il treppiede potrebbe cadere e danneggiarsi.</p>		<p>! Quando si utilizza il treppiede, è necessario aprire tutte e tre le gambe. Se le gambe non sono aperte abbastanza il treppiede potrebbe cadere inaspettatamente e causare danni o ferite. Inoltre, utilizzare il treppiede su una superficie instabile provoca delle vibrazioni.</p>	



Attenzio

<p>⊘ Non trasportare il treppiede o il monopiede quando la fotocamera è già fissata: in caso di movimenti improvvisi o secchi potrebbe cadere. Inoltre, è particolarmente pericoloso trasportare sulle spalle il treppiede o il monopiede con la fotocamera già fissata, dato che non è possibile tenere d'occhio la fotocamera. Quando ci si sposta, sganciare sempre la fotocamera dal treppiede o monopiede.</p>		<p>⊘ Tutti i prodotti possono essere utilizzati ad una temperatura che va da 0 a 40°C. Se la temperatura è superiore a 40°C si potrebbero verificare delle perdite di olio. Se la temperatura è inferiore a 0°C potrebbe essere difficile muovere il panning e inclinare la fotocamera. In questo caso, le prestazioni non saranno ottimali. Non lasciare l'attrezzatura in luoghi molto caldi e umidi, soggetti a luce diretta del sole o all'interno di automobili, ecc.: si potrebbero verificare dei problemi di funzionamento.</p>	
<p>! Tutte le manopole di blocco devono sempre essere chiuse saldamente. Se una manopola di blocco è allentata potrebbe causare la caduta del treppiede o danneggiare la fotocamera; inoltre, nel caso in cui spostati l'attrezzatura da un luogo a un altro, la manopola allentata potrebbe staccarsi e perdersi.</p>		<p>⊘ Se si sta scattando in inverno o in luoghi molto freddi è possibile che le parti metalliche si congelino. In questo caso, non maneggiare queste parti a mani nude: Si consiglia di indossare dei guanti.</p>	
<p>⊘ Non oliare il treppiede o il supporto del panning: questa operazione potrebbe inficiare le prestazioni degli strumenti. Contattare il distributore se le prestazioni non sono più adeguate.</p>		<p>! Non utilizzare i prodotti in luoghi bagnati o sulla sabbia: l'acqua o la sabbia potrebbero penetrare nelle parti che permettono il movimento dell'unità e causare problemi. In questo caso, pulire attentamente l'attrezzatura con un panno asciutto. Nel caso in cui il tubo della gamba sia bagnato, asciugare attentamente fino a quando il tubo non è completamente asciutto.</p>	
<p>⊘ Il treppiede o il monopiede potrebbero cadere se appoggiati contro un muro mentre sono instabili, per esempio se le gambe non sono completamente aperte. Questo potrebbe essere pericoloso. Riporre il treppiede o il monopiede in modo stabile, per esempio orizzontalmente.</p>		<p>! Dopo un lungo periodo di inutilizzo del prodotto, o in occasioni importanti, prima dell'utilizzo è necessario controllare visivamente tutte le parti principali del prodotto. Per assicurare delle prestazioni elevate, è consigliabile controllare il prodotto periodicamente, 1-2 volte all'anno.</p>	

 <p>Le livelle fissate ai treppiedi, ai supporti del panning e ad altri accessori sono sufficienti per scattare, ma non sono adatte per misurazioni di precisione o per un uso professionale.</p>		 <p>Se il supporto del panning è rimovibile, allora è possibile sostituirlo. Per fare ciò, fissare saldamente tutte le manopole di blocco e ruotare il supporto in senso antiorario: adesso dovrebbe essere possibile rimuoverlo. Durante questa manovra assicurarsi di tenere il viso lontano dal supporto. La leva di supporto del panning o altre componenti potrebbero colpire il volto: fare attenzione quando li si maneggia.</p>	
 <p>Non smontare o modificare i prodotti. Movimenti non previsti potrebbero causare ferite e danneggiare l'attrezzatura. Quando i prodotti sono modificati la garanzia smette di essere applicabile.</p>			

Fare attenzione:

Leggere e comprendere attentamente queste istruzioni per utilizzare questo prodotto in modo corretto e sicuro. Conservare le istruzioni anche dopo averle lette. Per evitare qualsiasi tipo di danno o pericolo a coloro che utilizzano questo prodotto è necessario leggere e osservare le indicazioni riportate. Questo perché:

- Ignorare i contenuti e le indicazioni contenute possono portare a un uso scorretto del prodotto. L'uso scorretto del prodotto può causare ferite e danni. I simboli seguenti indicano i diversi gradi di danno possibili.

	<p>Pericolo: Questo simbolo indica che c'è la possibilità di morte o ferite gravi.</p>
 Attenzione	<p>Questo simbolo indica che c'è la possibilità di ferite o lesioni personali.</p>
	<p>Questo simbolo significa "è vietato".</p>
	<p>Questo simbolo significa "è obbligatorio".</p>

- I simboli seguenti indicano i contenuti di ciascuna categoria.

Conservazione del prodotto - dopo la vendita

- Dopo aver utilizzato i prodotti, pulirli con un panno umido. Successivamente, asciugarli attentamente e riportarli. È particolarmente importante pulire l'attrezzatura dopo aver utilizzato i prodotti in spiaggia, in prossimità di sorgenti termali e simili: si potrebbero sviluppare ruggine o altri problemi.
- Se il treppiede si bagna a causa della pioggia, è sufficiente asciugarlo accuratamente. Assicurarsi che sia completamente asciutto, soprattutto le gambe. Per fare ciò, estendere le gambe completamente e asciugarle con attenzione. Se si nota che il tubo delle gambe è bagnato, si raccomanda di eseguire un controllo accurato.
- Non utilizzare prodotti chimici (per esempio diluenti) per pulire il prodotto.

- Il produttore si riserva il diritto di modificare specifiche, design e dimensioni senza alcun preavviso.

(Per il mercato giapponese)