

Item No. DP-WSH-PH30

Phone holder


60 LED light

Clip for the light

Light holder

Stand post with ball joint

Stand base




- Fully charge
- Connect the charger (not included)
- When all 4 b
- Charge time
- To check the indicators. O to 75%, 4 LE low battery,
- Note: the po
- Run time at power is 3.7:

USING THE



- Press and it will now
- Quick pre warm
- Quick pre temperature
- Pressing t
- Press and

USING THE

- Slide the
- To remov
- The clip t or forth 9
- Make sur provides Smartpho



- Lift the arm and rests against the wall.
- Make sure the mounting plate is attached to the wall.
- Attach the shoe to the mounting plate.

SAFETY INFO

- This product is not to be used as a step.
- Don't leave the product on the wall and / or plug it into the wall.
- Don't use the product in a wet area.

SPECIFICATIONS

Number of LED: 10
 Input charge: 4W
 Power: 4W
 Illumination: 1000lm
 Battery: Li-ion


WARRANTY

Questions? Problem? Before returning to customer service, please email us at TechSupport@Mizco.com for a seamless and fast response.

Mizco International
Cranford, New Jersey
All rights reserved.
DIGIPOWER is a registered trademark of Mizco International.

WARRANTY INFORMATION
We warrant all Digipower products against this warranty. Please read this warranty carefully. We do not warrant any warranty service, repair, or replacement inconsistent with this warranty does not extend to equipment or accessories not compatible device as shown on the product packaging or the website www.DigipowerSolutions.com. Repair or replacement of any component, whether incidental or consequential, is not warranted by Mizco International. This warranty is void where prohibited by the laws of the above limitation of some states/countries. Some states/countries do not allow the exclusion or limitation of implied warranties. To the extent this warranty is prohibited by law, it is hereby limited to the maximum extent permitted by law.

 This symbol indicates that the device is not to be used as a heat source or for any other purpose that could cause a fire or other hazard.

 This symbol means that the device is not to be used in a way that could cause a fire or other hazard.

1. old devices can be used as a heat source or for any other purpose that could cause a fire or other hazard.

2. these are collectibles and should be stored in a safe place to prevent damage.

3. the deletion of product information is not a warranty.


4. end user on his own responsibility.

dig

TS, A DIVISION OF MIZCO INTERNATIONAL, INC.
repair or replace the defective
ence of the date of purchase i
nstruct or the intended use of the
uses, abuse, or negligence. The
is valid only if the product is un
product package. To verify compa

your exclusive remedy. We sh
by expressly disclaims any an
purpose.
tion of incidental or consequen
warranties, so the above limit
you may also have other rights

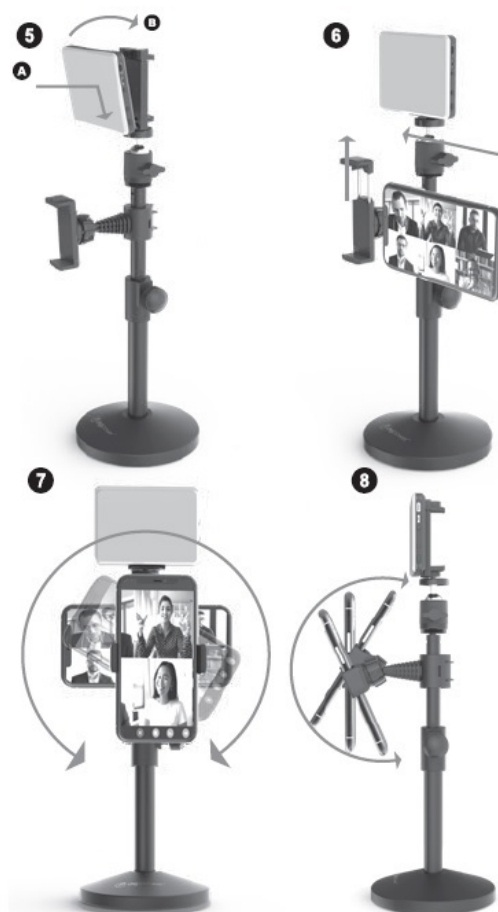
EU). If you wish to discard thi
or the correct method of discar
of and with normal household w
collection points.
For reuse. Old appliances may
an health. The raw materials o
recycling.
nt to be disposed of must be c



[illegible]

Digipower DP-WSH-PH300

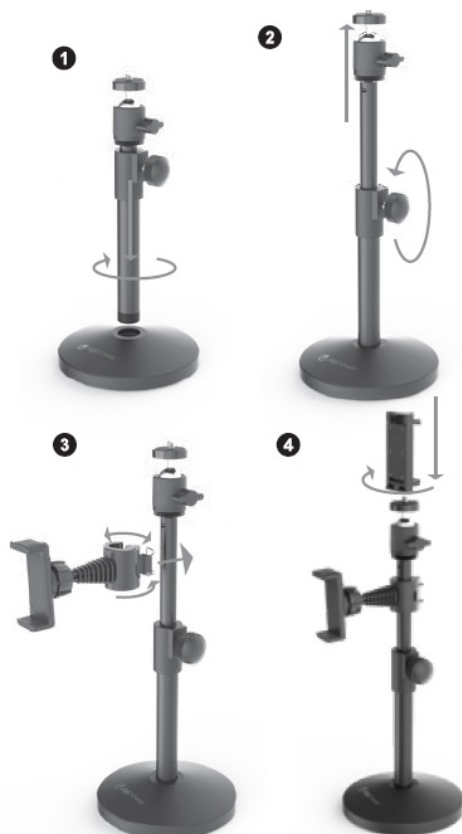
Stojan pro videohovory se světelným LED panelem



Obsah balení:

- Držák smartphonu
- Světelný LED panel se 60 LED diodami
- Držák světla
- Klip na světlo
- Adaptér Cold Shoe
- Micro USB kabel
- Základna stojanu
- Sloupek stojanu s kulovým kloubem

Sestavení stojanu:

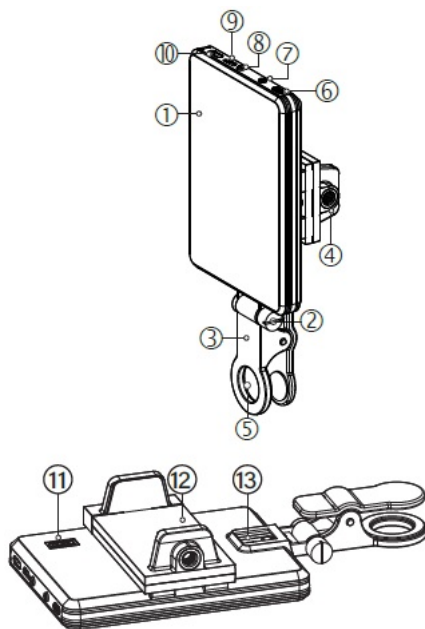


Použití klipu:



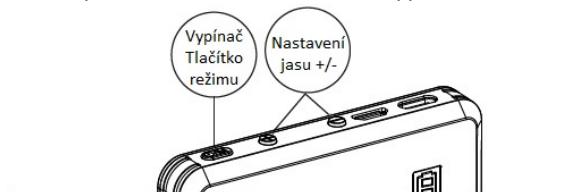
Popis světla:

1. Světelný panel se 60 LED diodami
2. Knoflík pro nastavení úhlu
3. Odnímatelný klip pro smartphone pro upevnění svisle
4. Odnímatelný klip pro smartphone pro upevnění vodorovně
5. Otvor pro objektiv smartphonu pro upevnění svisle
6. Vypínač/tlačítka režimu
7. Tlačítka nastavení jasu (+)
8. Tlačítka nastavení jasu (-)
9. Nabíjecí micro USB port
10. Nabíjecí USB-C port
11. Kontrolky napájení
12. Zadní klip
13. Uvolnění klipu pro upevnění svisle



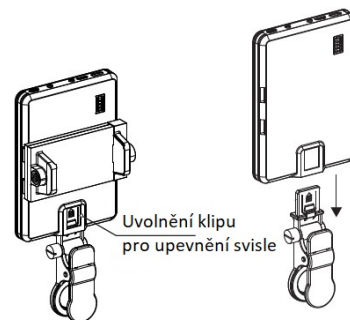
budete měnit mezi teplou a studenou teplotou barev.

- Stisknutím tlačítka jasu +/- změníte úroveň jasu v krocích po 10%.
- Stisknutím a podržením vypínače/tlačítka režimu po dobu 2 sekund světlo vypnete.



Použití klipu pro upevnění svisle

- Zasuňte klip do spodní části světla, dokud nezapadne na místo.
- Chcete-li klip odstranit, stiskněte dvě přezky směrem dovnitř a sponu vysuňte.
- Klip má závitový šroub s nastavitelným úhlem pro pohyb světla dozadu nebo dopředu o 90 stupňů.
- Ujistěte se, že otvor v klipu poskytuje volný prostor kolem objektivu smartphonu.



Nabíjení světla

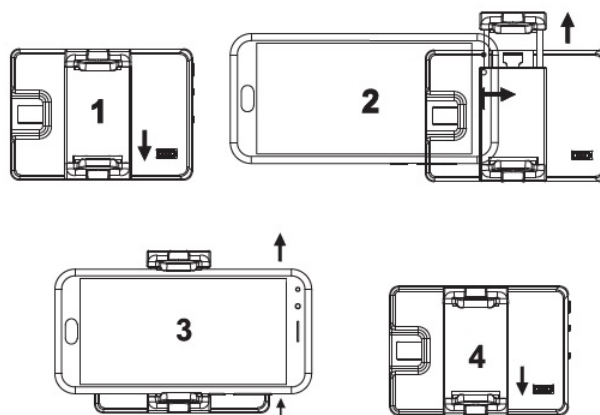
- Před prvním použitím světlo plně nabijte.
- Připojte dodaný micro USB kabel k LED světlu a USB nabíječce (není součástí dodávky). Světlo můžete nabíjet také pomocí USB-C kabelu (není součástí dodávky).
- Jakmile budou svítit všechny 4 modré LED kontrolky, světlo je plně nabitě.
- Doba nabíjení trvá přibližně 2,5 hodiny při použití 1A USB nabíječky.
- Chcete-li zkontrolovat stav baterie, zapněte světlo a podívejte se na modré LED kontrolky:
 - 1 LED kontrolka = pod 25%
 - 2 LED kontrolky = 25-50%
 - 3 LED kontrolky = 50-75%
 - 4 LED kontrolky = více než 75%
- Jedna blikající LED kontrolka indikuje velmi nízkou kapacitu baterie. V tu chvíli zařízení nabíjte.
- Poznámka: LED kontrolky napájení svítí, dokud je světlo zapnuté.
- Doba provozu při 100% výkonu je přibližně 2 hodiny. Doba provozu při 50% výkonu je 3.75 hodiny.

Použití světla

- Stisknutím a podržením vypínače/tlačítka režimu po dobu 2 sekund zapnete světlo.
- Rychlým stisknutím vypínače/tlačítka režimu

Použití klipu pro upevnění vodorovně

- Rukou rozevřete klip držáku a zasuňte smartphone dovnitř tak, aby se zadní část smartphonu opírala o zadní část držáku.
- Ujistěte se, že objektiv smartphonu není zakrytý žádnou částí držáku.
- Připevněte držák s 1/4" závitem na stativ nebo digitální zrcadlovku/bezzrcadlovku.

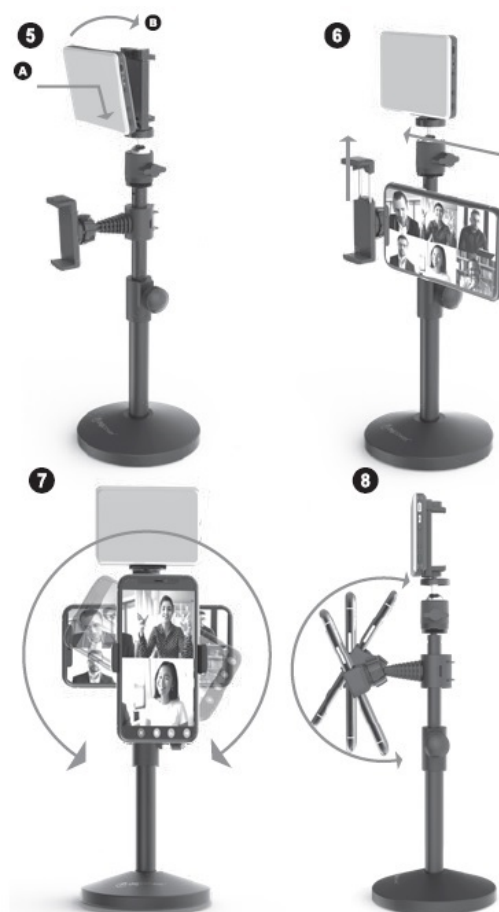


Technické parametry světla

Počet LED diod: 60
Vstupní napájení: 5V/1A
Výkon: 4W
Osvětlení: 250Lux / 0,5m
Baterie: Li-Polymer 2000mAh

Digipower DP-WSH-PH300

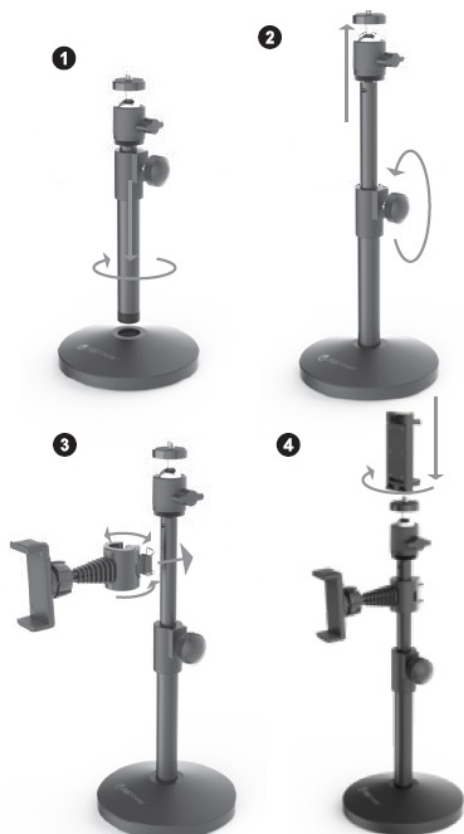
Stojan pre video hovory so svetelným LED panelom



Obsah balenia:

- Držiak smartfónu
- Svetelný LED panel so 60 LED diódami
- Držiak svetla
- Klip na svetlo
- Adaptér Cold Shoe
- Micro USB kábel
- Základňa stojana
- Stĺpik stojanu s guľovým kĺbom

Zostavenie stojana:

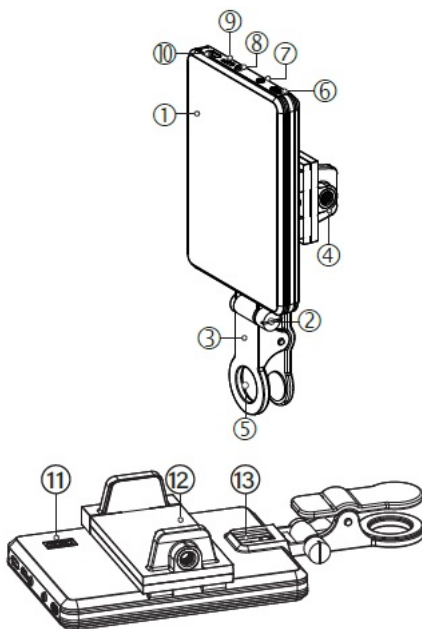


Použitie klipu:



Popis svetla:

1. Svetelný panel so 60 LED diódami
2. Gombík pre nastavenie uhla
3. Odnímateľný klip pre smartfón pre upevnenie zvisle
4. Odnímateľný klip pre smartfón pre upevnenie vodorovne
5. Otvor pre objektív smartfónu pre upevnenie zvisle
6. Vypínač/tlačidlo režimu
7. Tlačidlo nastavenia jas (+)
8. Tlačidlo nastavenia jas (-)
9. Nabíjací micro USB port
10. Nabíjací USB-C port
11. Kontrolky napájania
12. Zadný klip
13. Uvoľnenie klipu pre upevnenie zvisle



Nabíjanie svetla

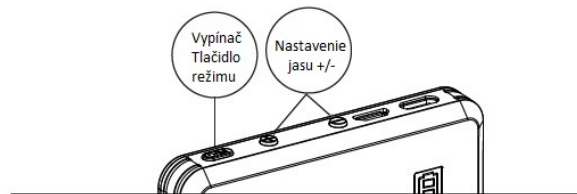
- Pred prvým použitím svetlo plne nabite.
 - Pripojte dodaný micro USB kábel k LED svetlu a USB nabíjačke (nie je súčasťou dodávky). Svetlo môžete nabíjať aj pomocou USB-C kábla (nie je súčasťou dodávky).
 - Keď budú svietiť všetky 4 modré LED kontrolky, svetlo je plne nabité.
 - Doba nabíjania trvá približne 2,5 hodiny pri použití 1A USB nabíjačky.
 - Ak chcete skontrolovať stav batérie, zapnite svetlo a pozrite sa na modré LED kontrolky:
 - 1 LED kontrolka = pod 25%
 - 2 LED kontrolky = 25-50%
 - 3 LED kontrolky = 50-75%
 - 4 LED kontrolky = viac ako 75%
- Jedna blikajúca LED kontrolka indikuje veľmi nízku kapacitu batérie. V tú chvíľu zariadení nabite.
- Poznámka: LED kontrolky napájania svietia, kým je svetlo zapnuté.
 - Doba prevádzky pri 100% výkone je približne 2 hodiny. Doba prevádzky pri 50% výkone je 3.75 hodiny.

Použitie svetla

- Stlačením a podržaním vypínača/tlačidla režimu na 2 sekundy zapnete svetlo.
- Rýchlym stlačením vypínača/tlačidla režimu budete

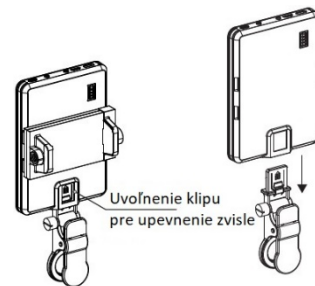
meniť medzi teplou a studenou teplotou farieb.

- Stlačením tlačidla jas +/- zmeníte úroveň jas v krokoch po 10%.
- Stlačením a podržaním vypínača/tlačidla režimu na 2 sekundy svetlo vypnete.



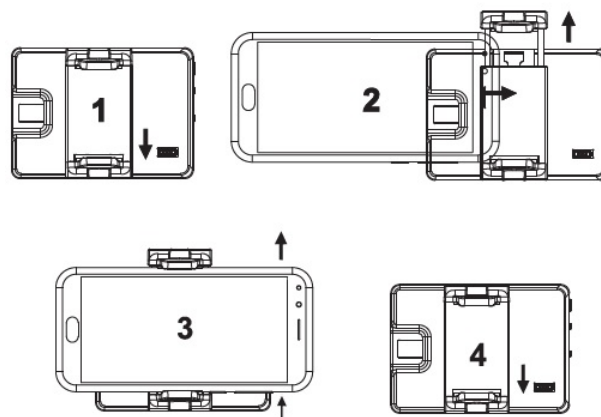
Použitie klipu pre upevnenie zvisle

- Zasuňte klip do spodnej časti svetla, kým nezapadne na miesto.
- Ak chcete klip odstrániť, stlačte dve pracky smerom dovnútra a sponu vysuňte.
- Klip má závitovú skrutku s nastaviteľným uhlom pre pohyb svetla dozadu alebo dopredu o 90 stupňov.
- Uistite sa, že otvor v klipe poskytuje voľný priestor okolo objektívu smartfónu.



Použitie klipu pre upevnenie vodorovne

- Rukou roztvorte klip držiaku a zasuňte smartfón dovnútra tak, aby sa zadná časť smartfónu opierala o zadnú časť držiaku.
- Uistite sa, že objektív smartfónu nie je zakrytý žiadnou časťou držiaku.
- Pripevnite držiak s 1/4" závitom na statív alebo digitálnu zrkadlovku/bezzrkadlovku.



Technické parametre svetla

Počet LED diód: 60
Vstupné napájanie: 5V/1A
Výkon: 4W
Osvetlenie: 250Lux / 0,5m
Batéria: Li-Polymer 2000mAh