



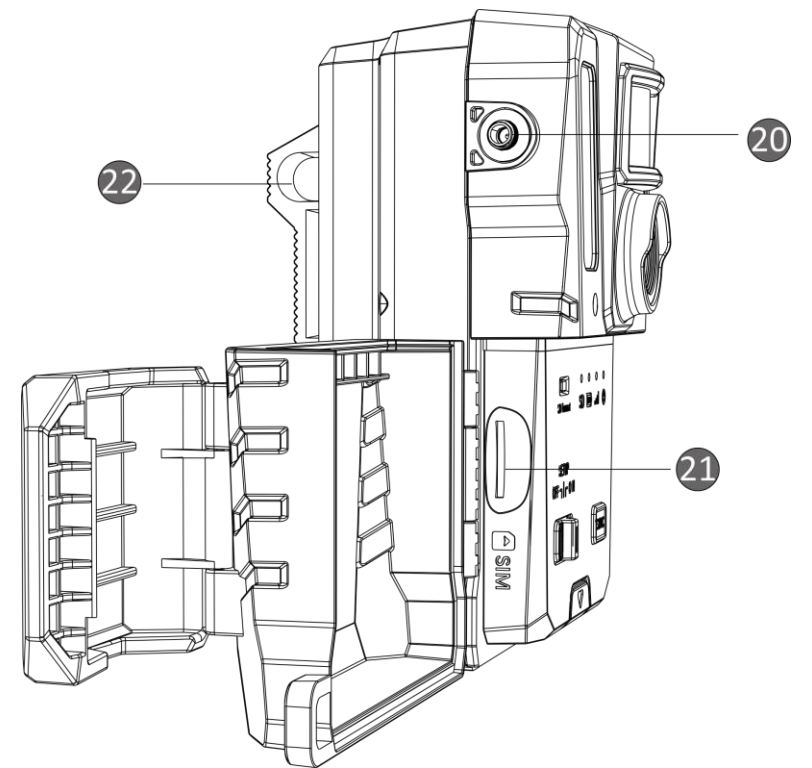
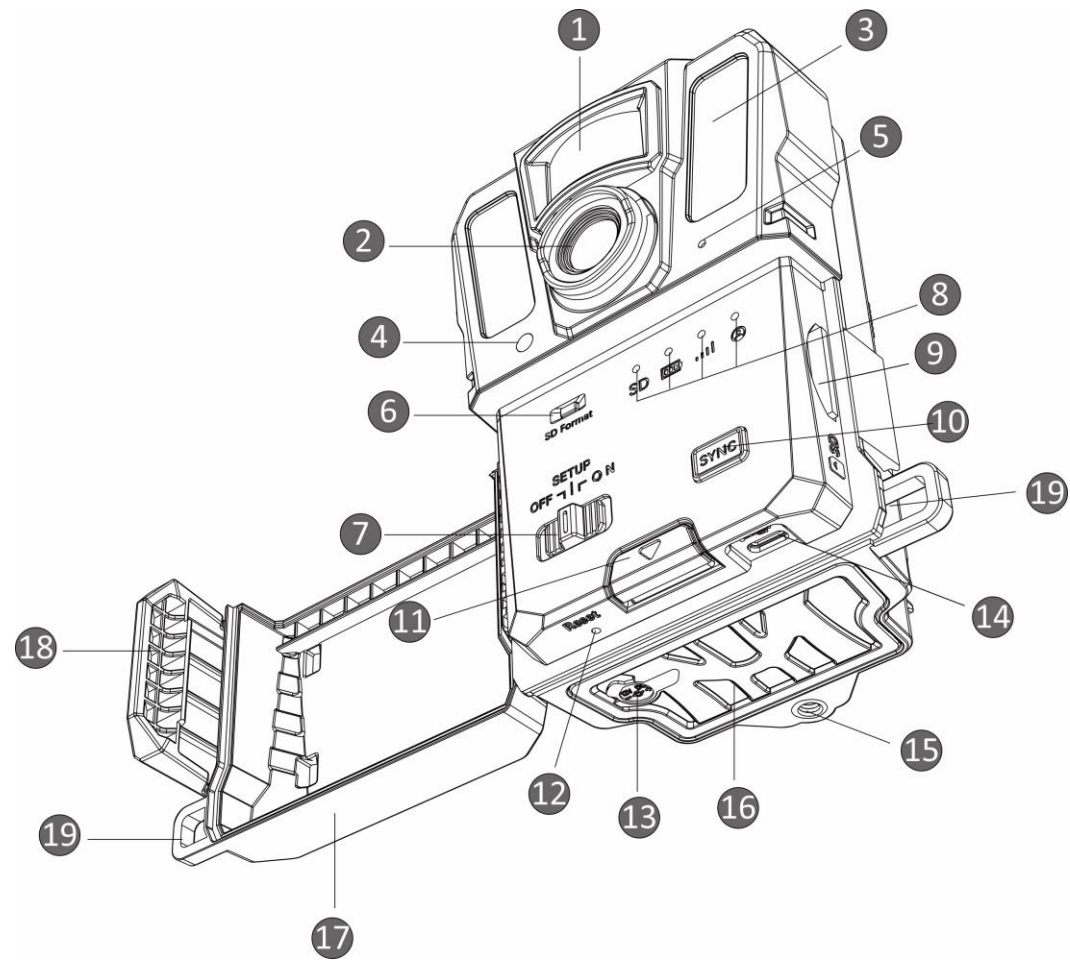
Trail Camera M15

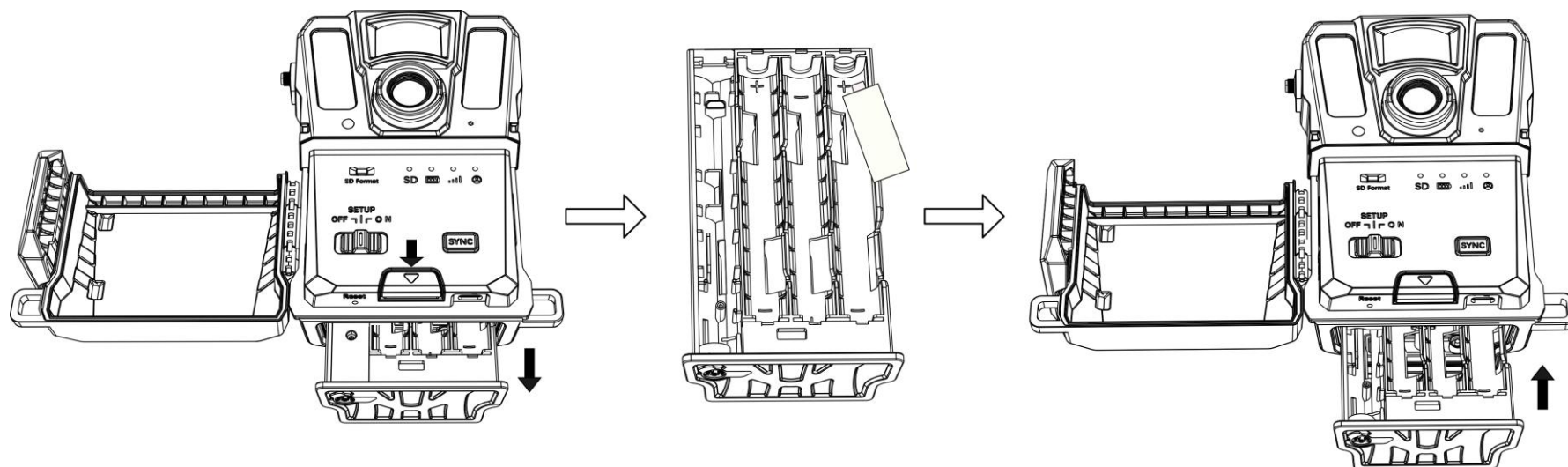
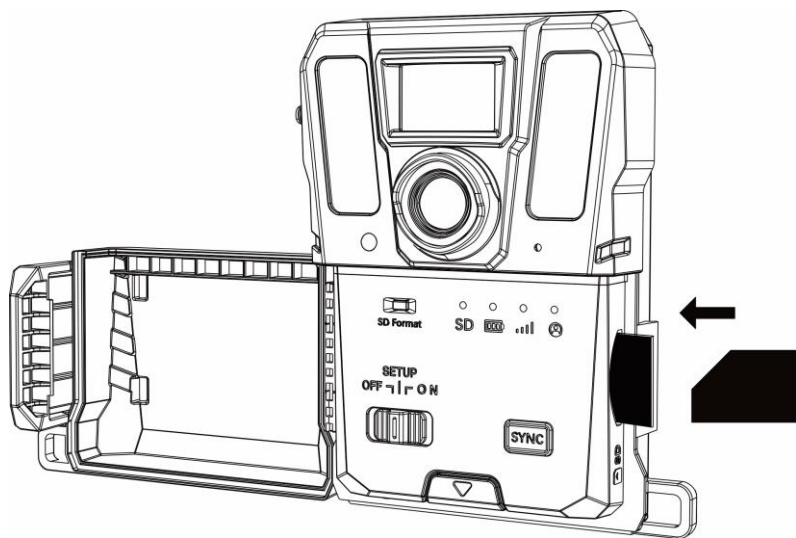
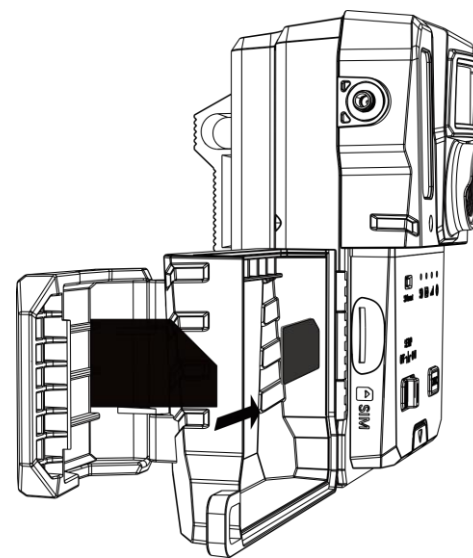
Quick Start Guide



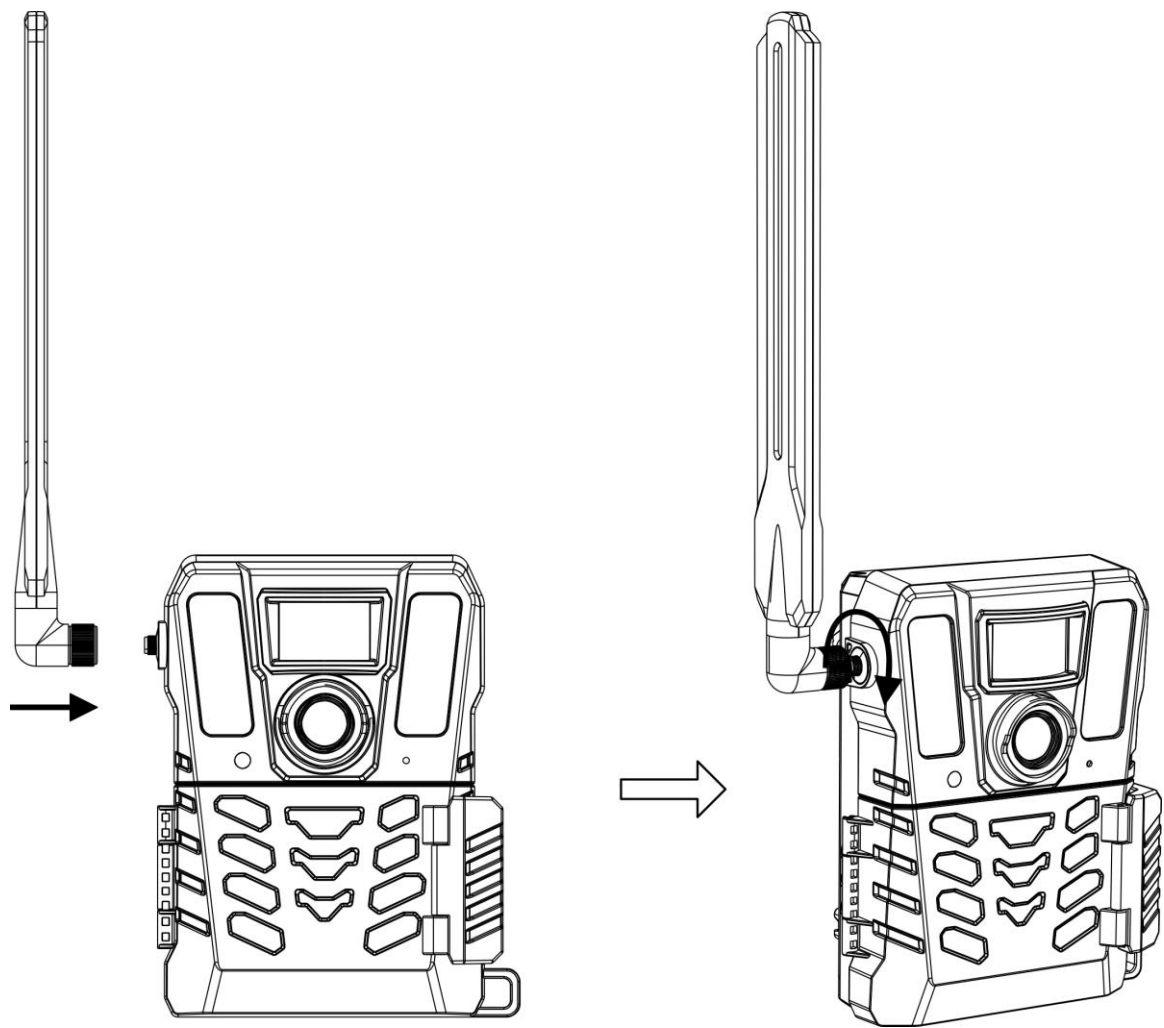
Contact Us

A

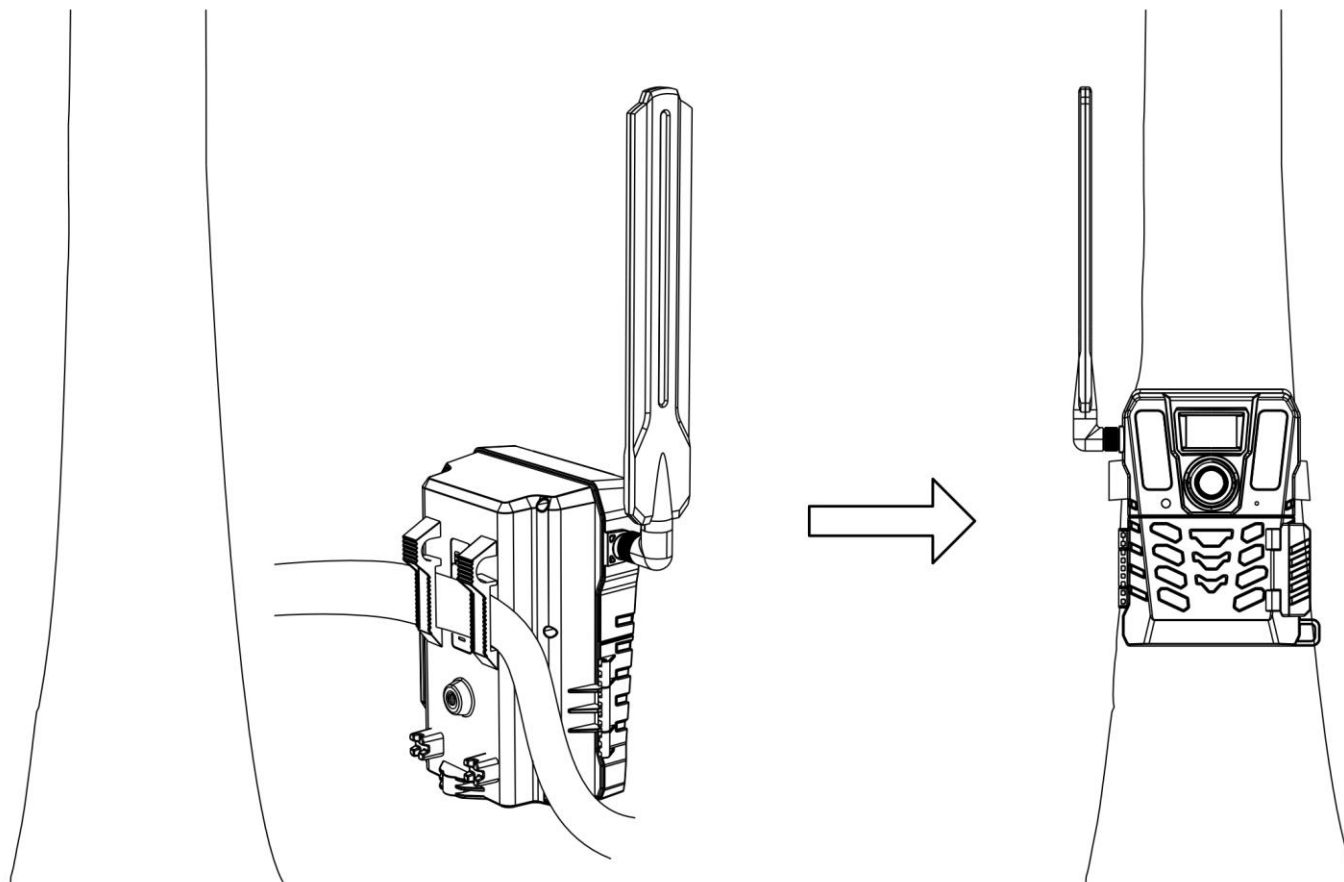


B**C****D**

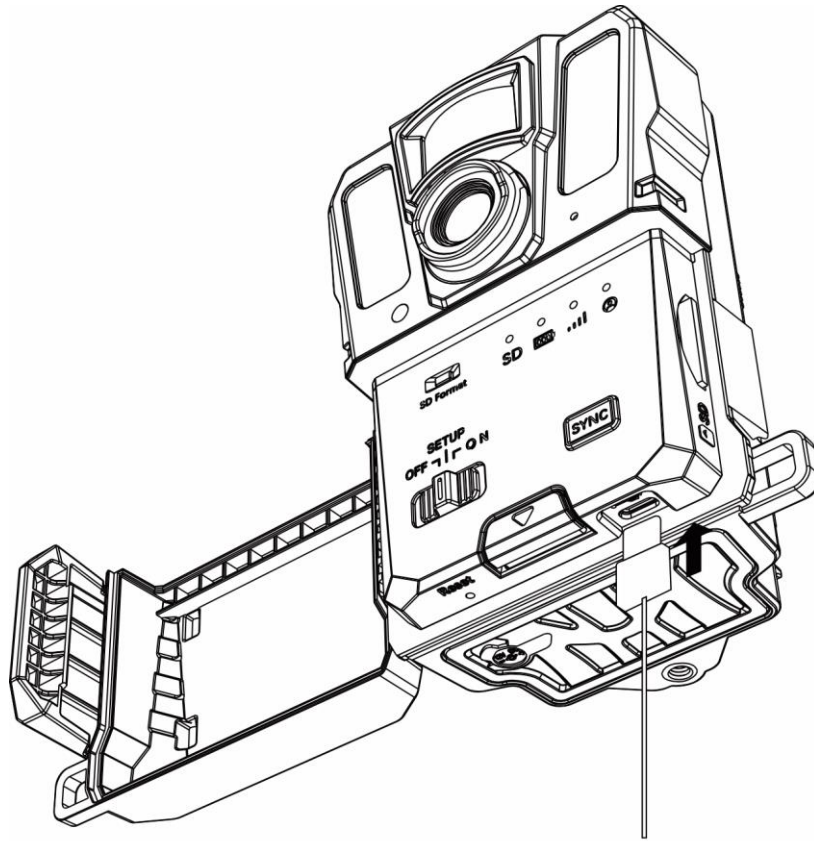
E



F



G



1. Introduktion

HIKMICRO Spårkamera M15 är en kraftfull och robust 4G mobil spårkamera. Den kan utlösas av djurs rörelse med en mycket känslig passiv infraröd rörelsesensor (PIR). Den tar äkta livslika färgfoton eller videoklipp under dagtid och supertydliga svartvita bilder eller videoklipp på natten. De tagna foton och videoklippen kan överföras till mobiltelefoner via 4G-mobilnätverket, när och var som helst.

2. Förpackningens innehåll

Förpackningen innehåller: Enhet (× 1), installationsrem (× 1), installerat SIM-kort (× 1), antenn (× 1), USB-kabel (× 1) och snabbstartguide (× 1).

3. Knappar och komponenter (sida 1 – A)

Nr.	Beskrivning	Funktion
1	PIR-sensor	Detekterar rörelser från djur och tar bilder.
2	Objektiv	Ser mål.
3	Infrarött ljus	Gör det lättare att se tydligt i mörka miljöer.
4	Ljussensor	Känner av den omgivande ljusstyrkan. <i>* Enheten fungerar normalt i inställningsläge om indikatorn lyser fast rött.</i>
5	Mikrofon	Spelar in ljud.
6	SD-kortformatering	Håll ned för att formatera SD-kortet.
7	Knapp för På/Av/Inställningar	<ul style="list-style-type: none"> ● På/Av: Slå på/av enheten. ● Konfiguration: Växla till denna status för att starta enhetsanslutningen och appkonfigurationen.
8	Indikatorer	<ul style="list-style-type: none"> ● Grön: I god arbetsstatus. ● Gul/röd: Undantag förekommer.

		<i>* Se bruksanvisningen för med detaljerade förklaringar.</i>
9	Fack för SD-kort	För att installera SD-kort i den.
10	Synkroniseringsknapp	Tryck för att synkronisera inställningarna i appen och utlösa manuell registrering i inställningsläget.
11	Frigöringsknapp	Frigör batterifacket.
12	Återställning	För att återställa standardinställningarna.
13	Strömanslutning	För att ansluta till den externa strömkällan (12 VDC).
14	Gränssnitt av typ-C	För att överföra data med en Type C-kabel.
15	Fäste för stativ	För standardiserat 1/4 tum stativfäste.
16	Batterifack	Rymmer batterier.
17	Skyddskåpa	Skyddar knappar och komponenter.
18	Låsspärr	Låser skyddskåpan.
19	Hål för låset	För att låsa skyddskåpan med en rem.
20	Antenngränssnitt	För att ansluta antennen.
21	Fack för SIM-kort	För att installera SIM-kortet i den.
22	Fästpunkt för rem	För att trä remmen genom hålen.

4. Komma igång

Montera batteriet (sida 2 – B)

Steg

1. Tryck på batterifackets frigöringsknapp för att frigöra det.
2. Dra ut batterifacket.
3. Sätt i sex eller tolv AA-batterier enligt de positiva och negativa markeringarna.
4. Sätt i batterifacket tills det klickar till i låst läge.



Obs!

- Ta ur batteriet om du inte använder enheten under en längre tid.
- Enheten stöder uppladdningsbara eller torra AA-batterier. Den nödvändiga batterispänningen är 1,5 till 2 V.
- Batteriets livslängd varierar beroende på olika funktionsinställningar.

Installera SD-kort (sida 2 – C)



Var särskilt uppmärksam på installationsriktningen, annars kommer SD-kortet att fastna i kortplatsen.

Steg

1. Se till att installationsriktningen för SD-kortet är korrekt (som visas på bilden).
2. Sätt i SD-kortet tills det klickar till i låst läge.



Obs!

SD-kortutrymmet får inte överstiga 32 GB. I annat fall kan enheten inte inspektera SD-kortets status korrekt.

Montera antenn (sida 3 – E)

Steg

1. Rikta in gäng hållet på antennen mot antennhållaren.
2. Roter antennen medurs för att fästa den på enheten.

Installera SIM-kort (tillval) (sida 2 – D)



SIM-kortet har installerats i enheten. Sätt INTE tillbaka SIM-kortet om det inte behövs. Var särskilt uppmärksam på installationsriktningen, annars kommer SIM-kortet att fastna i kortplatsen.

Steg

1. Se till att installationsriktningen för SIM-kortet är korrekt (som visas på bilden).
2. Sätt i SIM-kortet tills det klickar till i låst läge.

5. Montera HIKMICRO Sight



Android



iOS

6. Konfigurera enheten

Ändra enhetens status till **Konfiguration** först.

Aktivera enheten

Börja aktivera enheten tills batteri-, signal- och SD-indikatorerna lyser grönt.

Steg

1. Skanna QR-koden på enheten med HIKMICRO Sight.
2. Registrera ett användarkonto.
3. Aktivera enheten enligt anvisningarna i appen.

Du kan konfigurera parametrar i din app efter att användarkontoindikatorn lyser fast grönt.

Huvudinställningar

Huvudparametrar

- Fjärrkontroll: För att ställa in intervallet för att ta emot tagna bilder och videor i appen, eller synkronisera inställningar.
- Schemalagd bildtagning: Enheten tar bilder/spelar in videor vid den inställda tiden oavsett om PIR är på eller av.
- Arbetstid: Du kan ställa in två arbetsperioder i realtid för PIR och schemalagd bildtagning.
- Fördröjd bildtagning: Låter dig ställa in tidsintervallet mellan varje detektering innan kameran tar nästa foto eller spelar in nästa video.
- PIR-känslighet: Ställ in kamerans detektionskänslighet.

7. Montera enheten

Montera med rem (sida 3 – F)

Steg

1. Trä remmen genom remmens fästpunkter.
2. Fäst remmen på en trädstam eller stolpe.
3. Justera enhetens position efter behov.

Montera på stativ (tillval)

Du kan montera enheten på ett stativ. Justera enhetens position efter behov.



Stativet medföljer inte i förpackningen. Köp den separat.

8. USB-anslutning (sida 4 – G)

Anslut enheten till din PC med en Type C-kabel. Sedan kan du exportera filer till lokala diskar på din PC.

9. Övriga funktioner

Skanna QR-koden nedan för att hämta bruksanvisningen för fler funktioner.





HIKMICRO

See the World in a New Way



YouTube



Facebook: HIKMICRO Outdoor Instagram: hikmicro_outdoor

YouTube: HIKMICRO Outdoor

LinkedIn: HIKMICRO

Website: www.hikmicrotech.com E-mail: support@hikmicrotech.com